



TUTORIAL

IMPORTAZIONE & ESPORTAZIONE DATI

Importazione & Esportazione Dati

DESCRIZIONE

- **Importazione dati**
- **Trasferimento dati**
- **Esportazione dati**

OBIETTIVI

- **Come importare & trasferire dati**
- **Come esportare dati**

Nuovo Progetto



- Cliccare su **Nuovo progetto (Modello)** per aprire un nuovo progetto ed essere guidato nell'importazione dei dati
- **Progetto vuoto** creare un nuovo progetto vuoto
- **Da modello (modello)** per aprire un template esistente

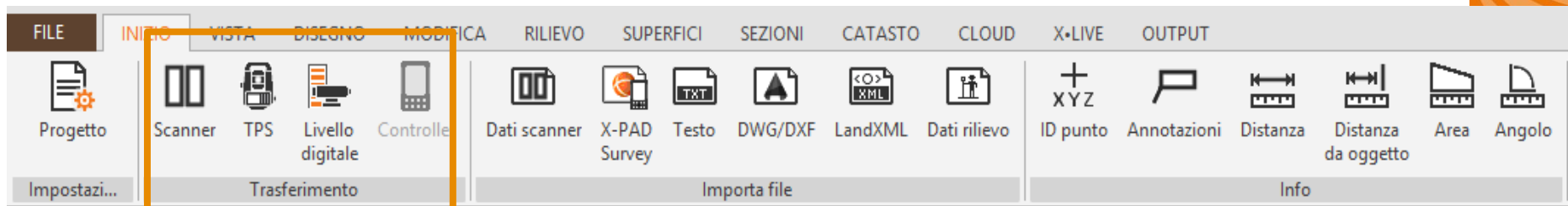
Progetti Recenti

Progetti recenti

Project Name	File Path	Date	File Size
CentroStorico_...71026_154225	EX12\CentroStorico	26/10/2017 15:42:25	235 Kbytes
Document2_20...71026_160719	EX13\padova	26/10/2017 16:07:19	218.3 Mbytes
Document2_20171018_164428	EX13\padova	18/10/2017 16:44:30	218.3 Mbytes
Cloud to cloud	Desktop\Cloud to cloud	18/10/2017 13:26:03	99 Kbytes
lecce	Desktop\lecce	26/10/2017 12:41:20	100 Kbytes
StadioFriuli_20170927_145816	_Surveys\StadioFriuli	27/09/2017 15:58:16	337 Kbytes
TPS_Survey	EX8\Data	17/10/2017 15:35:24	171 Kbytes
Drawing4000pts	_Surveys\Drawing4000pts	21/09/2017 16:38:51	1.3 Mbytes

Cliccare su **Progetti Recenti** per aprire un progetto esistente

Trasferimento Dati



- *TRASFERIMENTO* è la barra delle impostazioni dopo trovare tutte le opzioni relative all'importazione diretta dei dati
- Lo Zoom300 può essere connesso direttamente al PC tramite WiFi ed i dati direttamente importati
- Alcune Stazioni totali (TPS) possono essere connesse direttamente al PC con cavo RS232, BT o USB ed i dati importati direttamente
- I dati possono essere importati anche da controller, con Windows Mobile o con controller Android da BT, USB o connessione WiFi

Importazione dati



- *IMPORTA FILE* è la barra delle impostazioni dopo trovare tutte le opzioni relative all'importazione di dati
- I dati scanner possono essere importati in differenti formati come dati X-PAD OFFICE FUSION, Zoom 300 GeoMax, Text (ASCII), Leica Cyclone (PTS, PTX), Miscellaneous (E57, LAS)
- Selezionare X-PAD Survey per importare i file registrati in campo con il software X-PAD Field
- I dati topografici possono essere importati come file ASCII, DWG/DXF, LandXML o diversi formati Survey da diversi brand

Salvare Progetti



Info

Nuovo

Apri

Salva

Salva come

- *Seleziona File -> Salva come* per salvare il progetto nel PC
- *Seleziona File -> Salva come Revisione* per salvare una copia del progetto con una revisione incrementala ID
- *Select File -> Salva come modello (template)* per salvare il progetto corrente come modello per progetti futuri

Esportare Progetti

Nuovo

Apri

Salva

Salva come

Importa

Esporta

- *Seleziona File -> Esporta per salvare il Progetto*
- *Seleziona Formato File:*
 - Formati da campo
 - Formati di disegno
 - Formati Topografici
 - Points cloud
 - Formati 3D

Formati da campo



Crea file X-PAD Survey



Crea file per strumentazione



Carica dati su TPS

Formati di disegno



Crea file DWG/DXF per AutoCAD

Formati topografici



Crea file di Testo (ASCII)



Crea file LandXML



Crea file Google Earth KML

Points cloud



Crea file di dati Point Cloud

Formati 3D

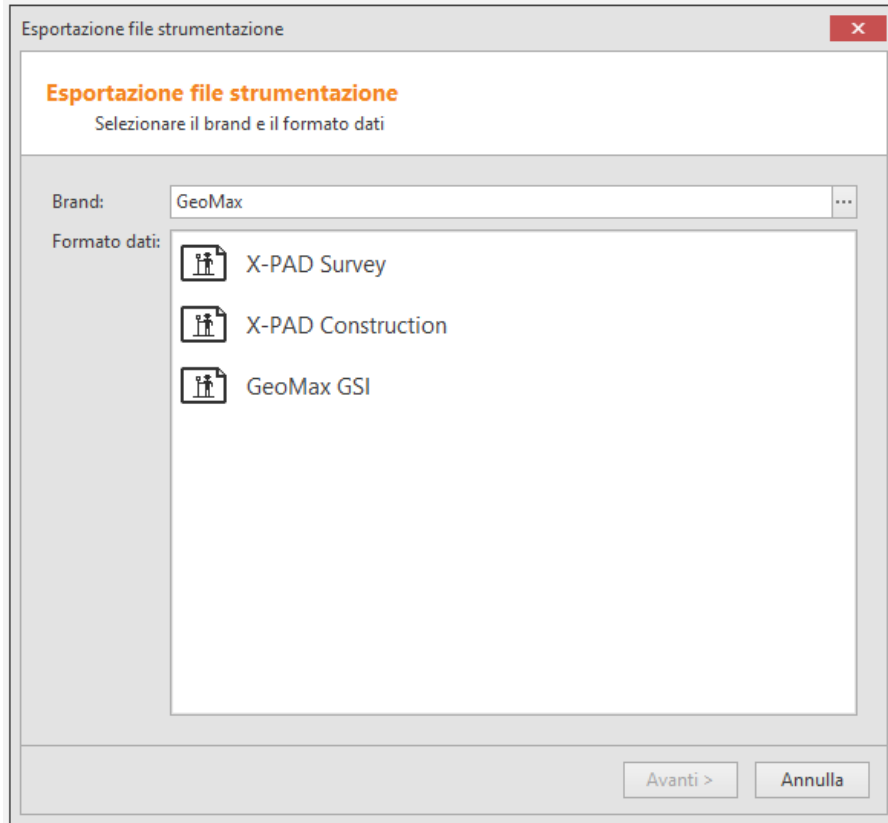


Crea file OBJ



Crea file WebGL

Esportare Progetti



Selezionando Formato File è possibile:

- Selezionare BRAND differenti
- Selezionare FORMATI DATI

Esportare Progetti



Esporta

Crea file DWG/DXF per AutoCAD

Esporta i rilievi, i disegni e le superfici su un file in formato AutoCAD DWG/DXF.



Esporta

Crea file DWG/DXF per AutoCAD con le sezioni trasversali

Esporta i gruppi di sezioni trasversali in singoli o multipli file in formato AutoCAD DWG/DXF.



Esporta

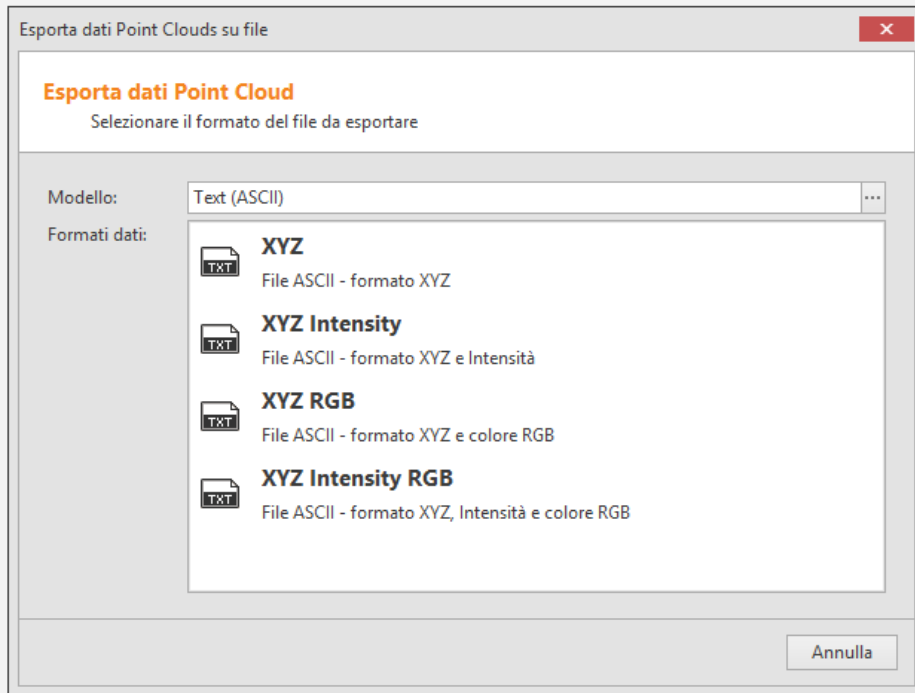
Crea file DWG/DXF per AutoCAD con le ortofoto

Esporta le ortofoto in singoli o multipli file in formato AutoCAD DWG/DXF.

Selezionando Formati di Disegno è possibile:

- Creare DWG/DXF per AutoCAD
- Creare DWG/DXF per AutoCAD con cross-section
- Creare DWG/DXF per AutoCAD con ortofoto

Esportare Progetti



Selezionando Point Clouds è possibile:

- Selezionare MODELLI diversi
- Selezionare FORMATI
- DATI